

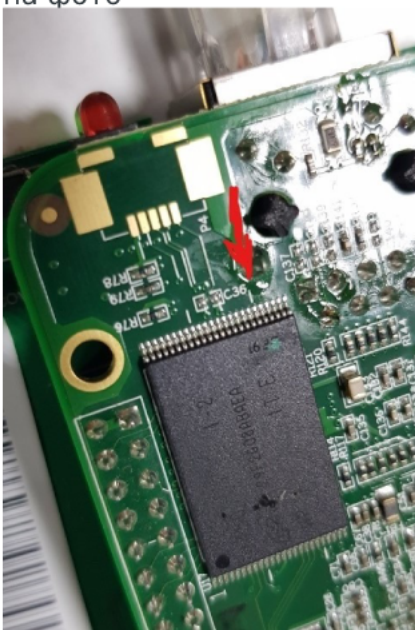
## RUSSIAN V1:

### ВСЕ ДЕЙСТВИЯ ОСУЩЕСТВЛЯЕТЕ НА СВОЙ СТРАХ И РИСК!

**Лечим Nightswitcher, Antbuild, болезнь двух светодиодов, за цикливание мигания синего светодиода на L3+, мертвые платы L3+ и другое**

#### Инструкция по лечению асика Antminer L3+ L3++

1. Снимаем контрольную плату
2. Скачиваем образ VNISH для SD карты  
[https://vnish.group/wp-content/uploads/2022/04/VNISH\\_GR-L3p\\_SD.zip](https://vnish.group/wp-content/uploads/2022/04/VNISH_GR-L3p_SD.zip) , записываем образ по инструкции внутри архива (файл readme)
3. Устанавливаем карту в слот на контрольной плате
4. Подключаем сетевой кабель питания
5. Находим на чипе и замыкаем проволокой или иглой ножки 5 и 6 как показано на фото



6. Включаем питание и ждём несколько секунд. Как только засветился синий светодиод, то считаем до 5-ти и размыкаем ножки.
7. Ждём примерно 30 секунд пока не начнут моргать красный и зеленый светодиод. Отключаем питание.
8. **ВНИМАНИЕ!** Повторяем еще раз пункты 5-7. **ОБЯЗАТЕЛЬНО!**  
Если это не сделать, то не все следы вируса будут затерты. Так асик откатиться на установленную прошивку, будет работать и прошиваться на любую прошивку с веб-интерфейса, **НО НЕ БУДЕТ ПРОШИВАТЬСЯ С SD КАРТЫ**, и возможно, возвращение вируса!
9. Вынимаем SD карту и включаем питание. Заходим в веб-интерфейс с стандартным логином/паролем (root/root)
10. Прошивка VNISH установлена

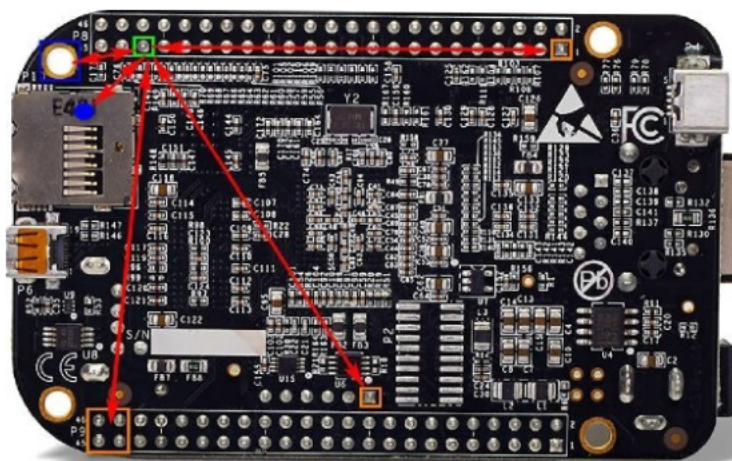
## RUSSIAN V2:

**ВСЕ ДЕЙСТВИЯ ОСУЩЕСТВЛЯЕТЕ НА СВОЙ СТРАХ И РИСК!**

**Лечим Nightswitcher, Antbuild, болезнь двух светодиодов, закичивание мигания синего светодиода на L3+, мертвые платы L3+ и другое**

**Инструкция по лечению асика Antminer L3+ L3++**

1. Снимаем контрольную плату
2. Скачиваем образ VNISH для SD карты  
[https://vnish.group/wp-content/uploads/2022/04/VNISH\\_GR-L3p\\_SD.zip](https://vnish.group/wp-content/uploads/2022/04/VNISH_GR-L3p_SD.zip) , записываем образ по инструкции внутри архива (файл readme)
3. Устанавливаем карту в слот на контрольной плате
4. Подключаем сетевой кабель питания
5. Находим и замыкаем кабелем или иглой вывод (зеленым цветом) на минус контрольной платы (любая синяя точка, или, если не получается с синей, дотянуться кабелем до оранжевой).



6. Включаем питание и ждём несколько секунд. Как только засветился синий светодиод, то считаем до 5-ти и размыкаем ножки.
7. Ждём примерно 30 секунд пока не начнут моргать красный и зеленый светодиод. Отключаем питание.
8. Вынимаем SD карту и включаем питание. Заходим в веб-интерфейс с стандартным логином/паролем (root/root)
9. Прошивка VNISH установлена